

## Pose d'implant sur la 46

**Un patient de 65 ans est venu me voir pour une fracture horizontale de la 46 qui avait subi une rhizotomie quelques années auparavant et avait été réhabilitée avec une couronne par un confrère.**

La dent, qui ne pouvait plus être réhabilitée, a été extraite et remplacée par un implant sur lequel le pilier de cicatrisation correspondant a été placé. Un porte-empreinte en plastique a été choisi en fonction de la taille de l'arcade. Un trou a été fait face à l'emplacement de l'implant pour permettre le logement correct du transfert d'implant.

L'empreinte a été prise avec le porte-empreinte en plastique personnalisé, au moyen de la technique à ciel ouvert, avec **VSXE® One**, un matériau monophasé contenant du polysiloxane de vinyle et du polyéther, ce qui lui confère une fluidité particulière ainsi qu'un excellent caractère hydrophile. Grâce à la dureté finale particulièrement élevée (Shore-A 65), **VSXE® One** garantit un transfert précis et une fixation sécurisée des transferts sans qu'il y ait besoin de les solidariser. La relation occlusale a été enregistrée avec **Futar® D**,

un silicone à polymérisation rapide ayant une dureté finale élevée (Shore-D 43). L'empreinte de l'arcade supérieure a été prise avec **Silginat®**, un silicone de viscosité moyenne ayant une dureté finale de Shore-A 45. Les surfaces interproximales adjacentes à l'implant des éléments 47 et 45 sont modifiées par deux restaurations directes avec le Visalys Fill A3 afin d'améliorer les surfaces des zones de contact et de prévenir le phénomène « d'impact alimentaire ». Une couronne en résine provisoire vissée a été mise en place, suivie d'une couronne en zircone vissée au couple de 35 N.

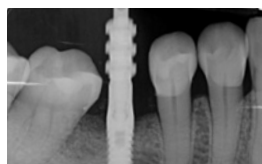
L'utilisation de matériaux de haute qualité permet de simplifier les procédures cliniques en les rendant plus rapides et plus précises tout en obtenant d'excellents résultats.



Radio de la situation initiale



Le transfert est mis en place et verrouillé avec sa vis de rétention



Le transfert est mis en place, connexion hexagonale entièrement engagée



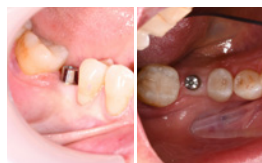
Le porte-empreinte modifié est contrôlé



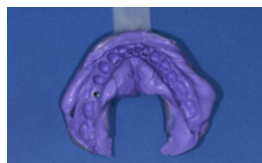
Le trou fait sur le porte-empreinte est bouché avec de la cire molle pour éviter la perte de pression pendant la procédure de prise d'empreinte



Le matériau d'empreinte est dans le porte-empreinte, la vis du transfert passe à travers la cire



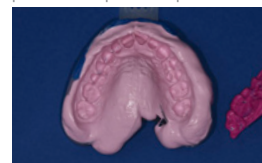
Le pilier de cicatrisation permet la cicatrisation des gencives avec une forme adaptée à la prothèse dentaire finale



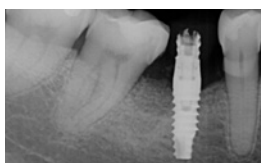
Empreinte de toute l'arcade inférieure, le transfert est incorporé dans le matériau pour empreinte, dents et tissu mou parfaitement enregistrés



La relation occlusale est enregistrée avec le matériau d'enregistrement de l'occlusion élastomère injectable **Futar® D** qui a une dureté finale très élevée



Empreintes des mâchoires opposées avec **Silginat®**, silicone élastomère de viscosité moyenne



La couronne vissée provisoire est mise en place



Couronne vissée en zircone intégrée dans le tissu et les dents adjacentes



Connexion implant-couronne hexagonale entièrement engagée

## DR ELIO BOSCHETTI

- Diplômé avec les honneurs et une mention spéciale de l'université de Cagliari
- Master en Dentisterie clinique et en Orthodontie (United Campus of Malta HEI Foundation)
- Membre actif de l'association Amici di Brugg
- Spécialisé en Orthodontie
- Membre certifié de l'ESCD (European Society of Cosmetic Dentistry)
- 2014 Chercheur, Faculté de médecine dentaire, Université McGill, Montréal, Canada
- 2015–18 Tuteur clinique, Cours universitaire de médecine dentaire, Université de Cagliari
- 2018–20 Professeur, Cours sur l'amélioration de la dentisterie restauratrice, Université de Foggia
- 2019/22 Formation sur la restauration en techniques directe et indirecte Q&O, Dr Luca Tacchini
- Pratique clinique consacrée à la restauration et à l'orthodontie
- Indépendant à Vicence, Brèche et Florence
- Présentation de cours et de conférences en Italie et à l'étranger



**Dr Elio Boschetti**