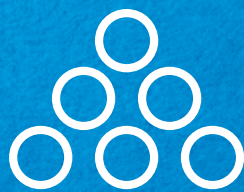




LA PRÉCISION EN TOUTE CONFIANCE – **PANASIL®**

SILICONE A POUR EMPREINTES DE PRÉCISION



KETTENBACHDENTAL
Simply intelligent

LA PRÉCISION SANS COMPROMIS

Matériau d'empreintes de précision (silicone A)

Vous trouverez dans la famille de produits **Panasil**® des matériaux innovants parfaitement assortis, pour toutes les techniques d'empreintes et toutes les indications.

EMPREINTES DOUBLE MÉLANGE



Panasil® tray Soft Heavy

VISCOSITÉ SOUPLE ET AGRÉABLE



Panasil® initial contact Light

+



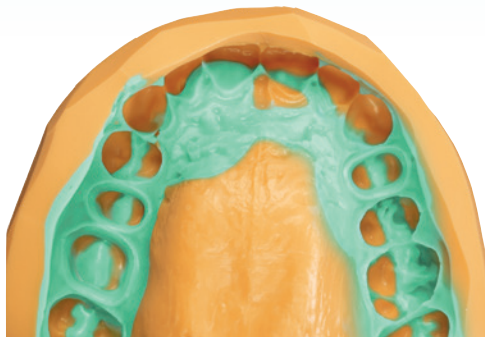
Panasil® contact two in one Light

FLUIDE

TRES HYDROPHILE

TEMPS DE PRISE RAPIDE

=



POUR CHAQUE TECHNIQUE ET POUR CHAQUE INDICATION

EMPREINTES DE CORRECTION



LE FAVORI



Panasil® binetics Putty Fast

VÉRITABLE PUTTY,
TRÈS FACILE À DÉCOUPER



Panasil® Putty Fast

PRÉCIS ET
ÉCONOMIQUE



Panasil® tray Fast Heavy

TEMPS DE PRISE PLUS RAPIDE,
MOINS COMPRESSIF



Panasil® initial contact X-Light



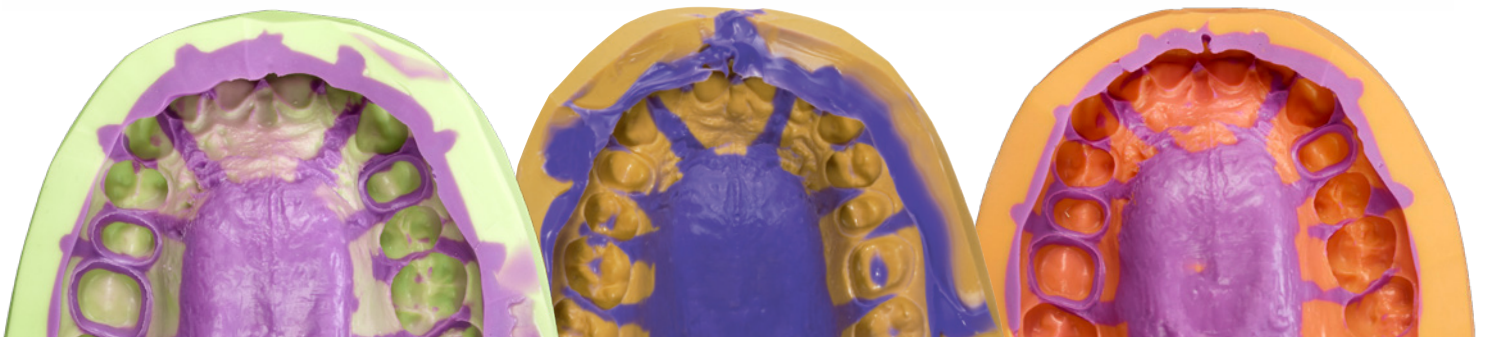
Panasil® contact plus X-Light

EXTRA FLUIDE

TRES HYDROPHILE

TEMPS DE PRISE RAPIDE

=



EMPREINTES DOUBLE- MÉLANGE



Panasil®
binetics Putty Soft

Panasil® Putty Soft

MALLÉABLE, SOUPLE ET STABLE



Panasil® initial contact Light

FLUIDE ET TRES HYDROPHILE

EMPREINTES MONOPHASES



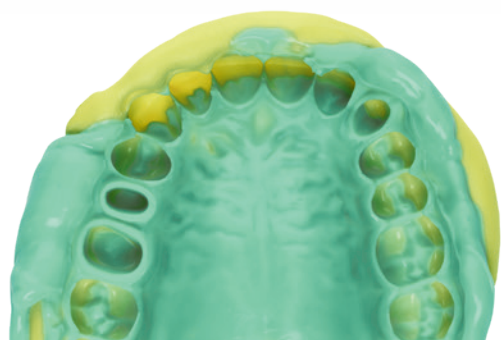
Panasil® monophasé Medium

DURETÉ FINALE ÉLEVÉE



Panasil® monophasé Medium

DURETÉ FINALE ÉLEVÉE

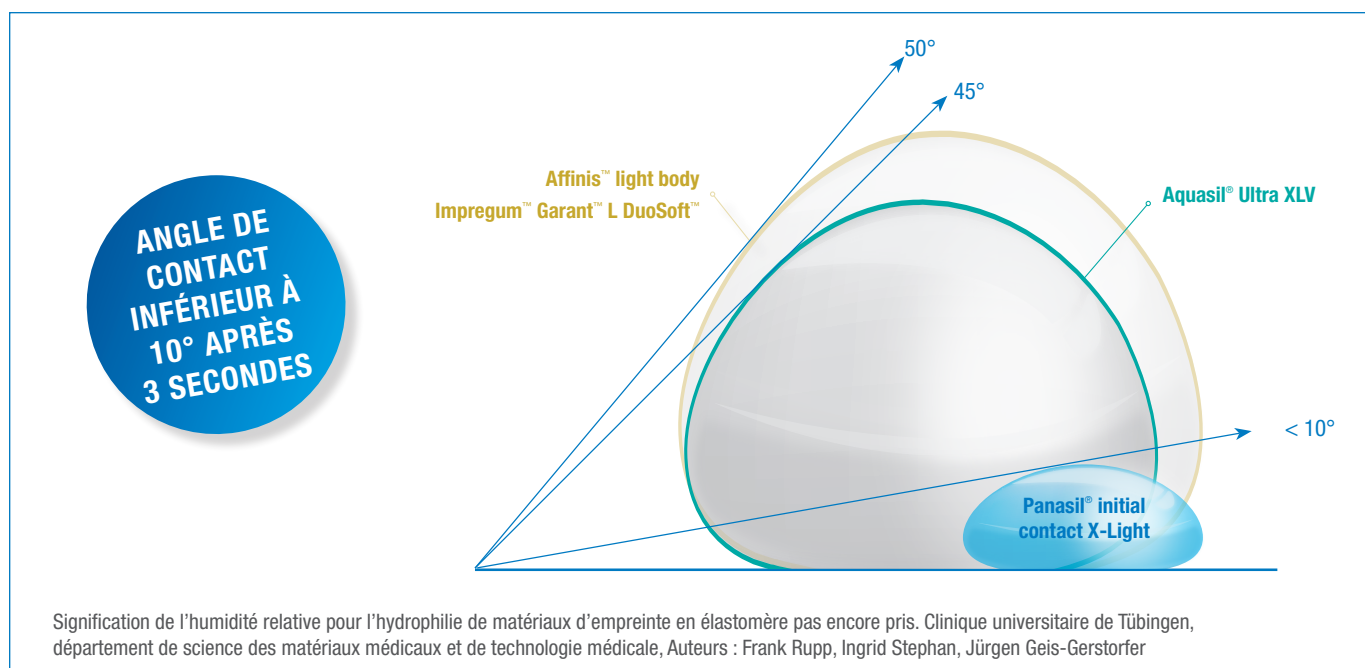


TRÈS HYDROPHILE DÈS LA PREMIÈRE SECONDE

Mesure de l'angle de contact

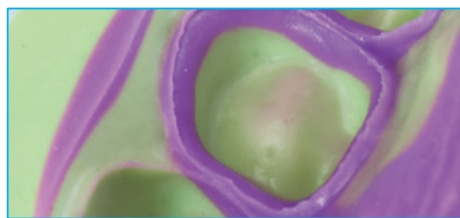
(Paramètre pour l'hydrophilie d'un matériau)

Plus la goutte est plane, plus l'hydrophilie du matériau est marquée



Panasil® initial contact entraîne un étalage extrêmement rapide de la goutte d'eau et atteint l'angle de contact le plus faible de tous les produits sur le marché après 3 secondes.

EXCELLENTE HYDROPHILIE



- En contact direct avec la surface de la dent, **Panasil® surmonte** immédiatement toute **humidité résiduelle** et assure un résultat précis.



- **Panasil®** garantit les limites de préparation extrêmement précises même dans des **situations extrêmes**, comme dans le cas d'une hémostase difficile.

PANASIL® – LA GAMME

| PUTTY | Panasil® Putty | | Panasil® Putty Soft | Panasil® Putty Fast | |
|--------------|---|---|---------------------|------------------------------|-----------|
| | Intro pack | – | | REF 11120 | REF 11140 |
| | | 200 ml de base, 200 ml de catalysateur et 2 cuillères de dosage | | | |
| | Normal pack | REF 11101 | | REF 11121 | REF 11141 |
| | | 450 ml de base, 450 ml de catalysateur et 2 cuillères de dosage | | | |
| Economy pack | REF 11103 | | REF 11123 | REF 11143 | |
| | 4 x 450 ml de base, 4 x 450 ml de catalysateur et 2 cuillères de dosage | | | | |
| | | Panasil® binetics Putty Soft | | Panasil® binetics Putty Fast | |
| Refill pack | REF 14703 | | REF 14701 | | |
| | 2 cartouches de 380 ml | | | | |

| HEAVY | Panasil® tray Soft Heavy | | Panasil® tray Fast Heavy | |
|------------------------|--------------------------|-----------|--------------------------|-----------|
| | Refill pack | REF 14707 | | REF 14705 |
| 2 cartouches de 380 ml | | | | |

| MEDIUM | Panasil® monophasé Medium | | | | |
|-------------|--|------------------------|--|--|--|
| | Refill pack | REF 14709 | | | |
| | | 2 cartouches de 380 ml | | | |
| Normal pack | REF 13501 | | | | |
| | 2 cartouches de 50 ml, 6 embouts mélangeurs blancs | | | | |

| LIGHT | Panasil® initial contact X-Light | Panasil® initial contact Light | Panasil® initial contact Regular | | |
|-------------|--|--|--|--|--|
| | Normal pack | REF 13401 | REF 13411 | REF 13431 | |
| | | 2 cartouches de 50 ml, 8 embouts mélangeurs gris | | 2 cartouches de 50 ml, 6 embouts mélangeurs blancs | |
| | Bonus pack | REF 28300 | REF 28310 | – | |
| | | 10 cartouches de 50 ml, 40 embouts mélangeurs gris | | – | |
| | | Panasil® contact plus X-Light | Panasil® contact two in one Light | | |
| Normal pack | REF 11892 | | REF 11781 | | |
| | 2 cartouches de 50 ml, 8 embouts mélangeurs gris | | 2 cartouches de 50 ml, 6 embouts mélangeurs blancs | | |

Kettenbach SNC
7, Place de la Gare
57200 Sarreguemines · France
Tél. : +33 3 87 28 86 17
Mobile: +33 6 43 27 82 04
contact-fr@kettenbach.com
www.kettenbach-dental.fr



032784_3525